

## Exposició La màquina de pensar Ramon Llull i l'ars combinatòria

Dates: Del 13 de juliol a l'11 de desembre de 2016

1

### PERFIL DEL VISITANT

Els visitants a aquesta exposició han estat persones que han vingut en **cap de setmana**, i que han **pagat** una entrada. Per a la visita han vingut **acompanyats**, la majoria de la parella, i s'han **informat** tant **per informació turística**, com pels **mitjans de comunicació**, com per les **webs**, com per **recomanació** d'un conegut o professor.

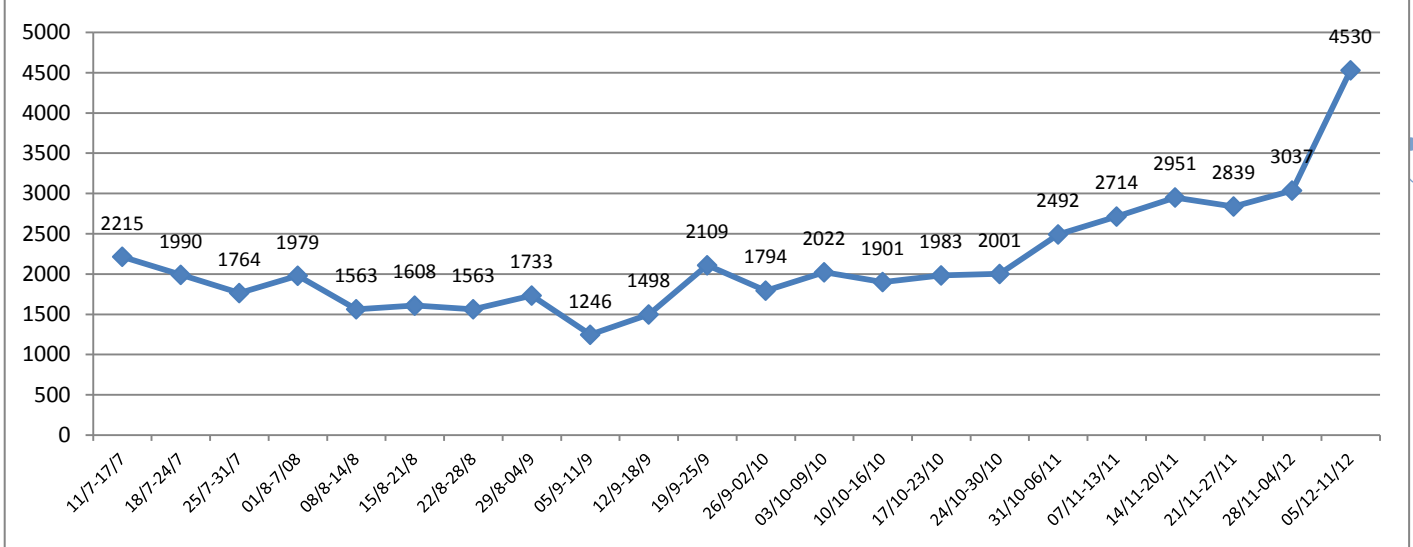
En el cas d'aquesta exposició, durant els mesos de juliol i agost predominen els visitants de Barcelona i àrea metropolitana que s'han informat pels mitjans de comunicació, mentre que els altres mesos hi ha més visita turística.

### VISITES A L'EXPOSICIÓ

<b>Total visites: 47.059</b>	
<b>Dies obert: 134</b>	<b>Mitjana: 361 visites/dia</b>
<b>Diumenge tarda: 11.461</b>	<b>Visites en grup: 4.601</b>

Respecte a altres exposicions, en xifres totals queda just per sobre d'*Univers Gaudí* i just per sota de *Món Tv* i *Cultura Porqueria*. I en visites/dia, queda just per sota de l'exposició *Pasolina Roma*, i just per sobre de *La ciutat de K.* i de *Metamorfosis*.

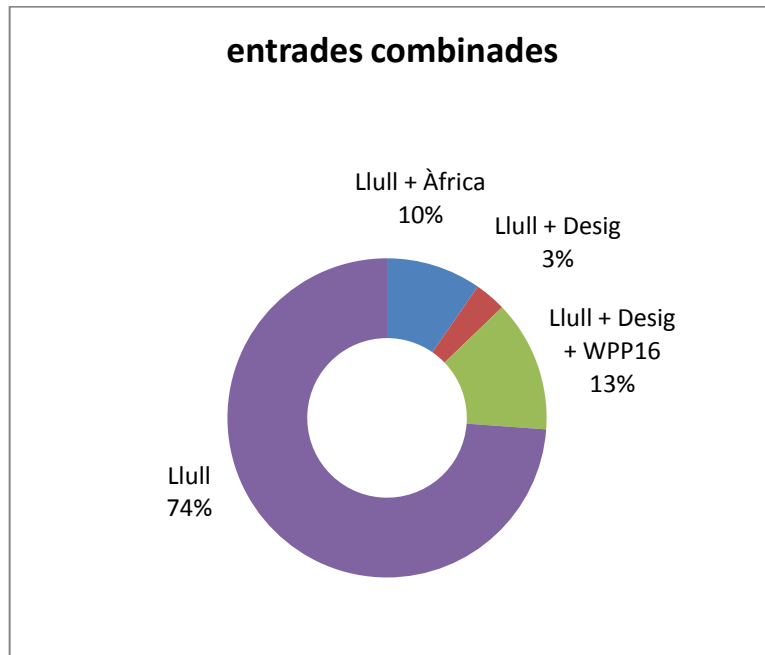
**La màquina de pensar: Ramon Llull i l'ars combinatoria**  
visites/setmana (13 juliol-11 desembre 2016)



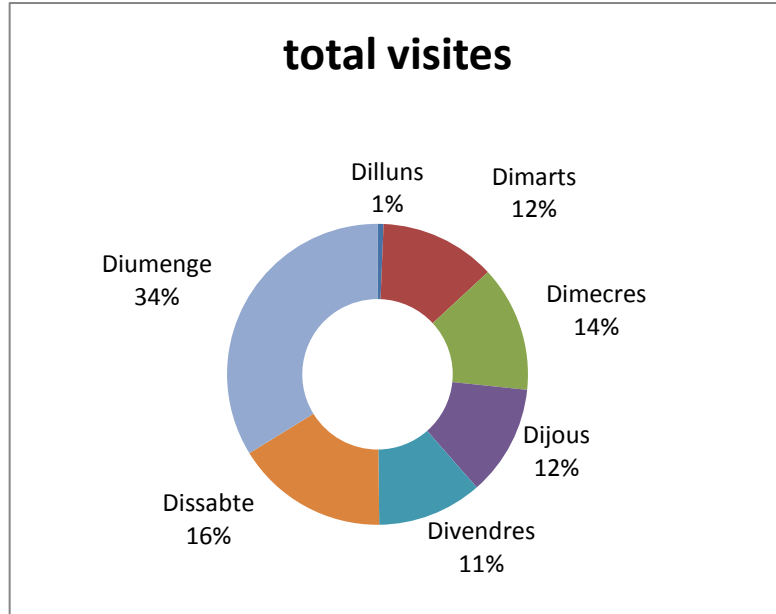
2

**DADES DE VENDES**

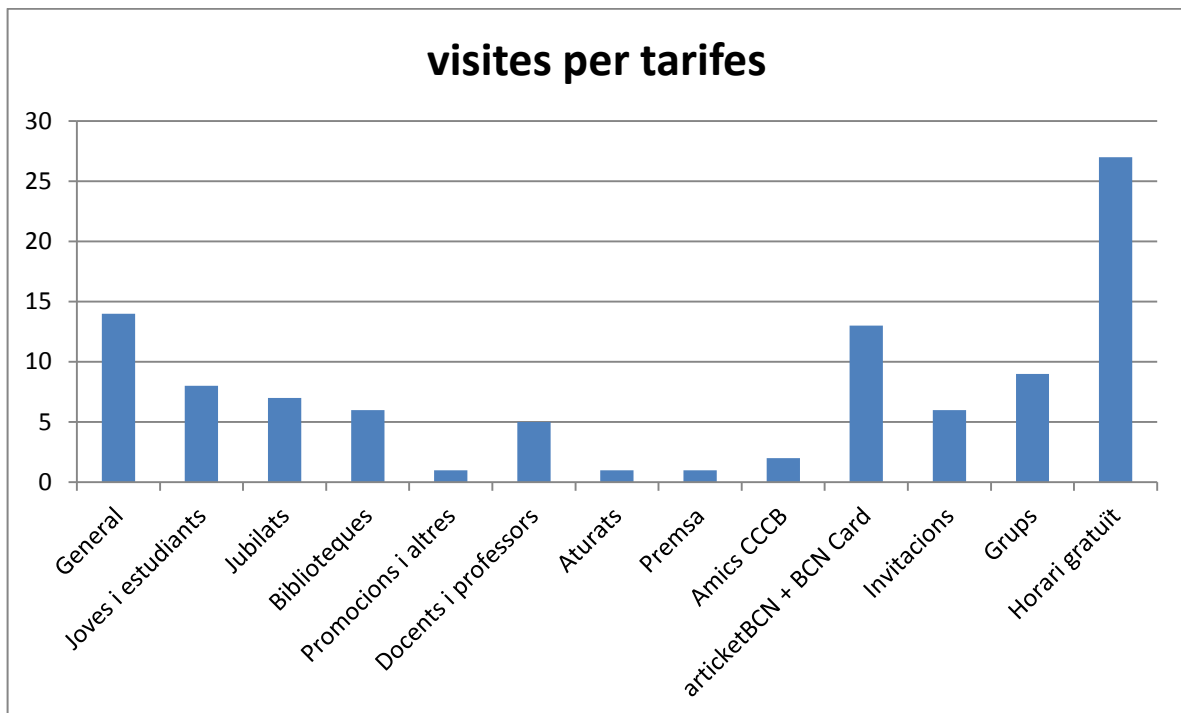
La majoria de visites han estat amb entrada únicament de l'exposició. Les entrades combinades amb altres exposicions han estat un 26%. Les que menys amb l'exposició *1000m2 de desig* (només del 26 d'octubre al 9 de novembre, un total de 13 dies) i les que més el període en què aquestes dues han coincidit amb WPP16 (del 10 de novembre a l'11 de desembre, un total de 33 dies)



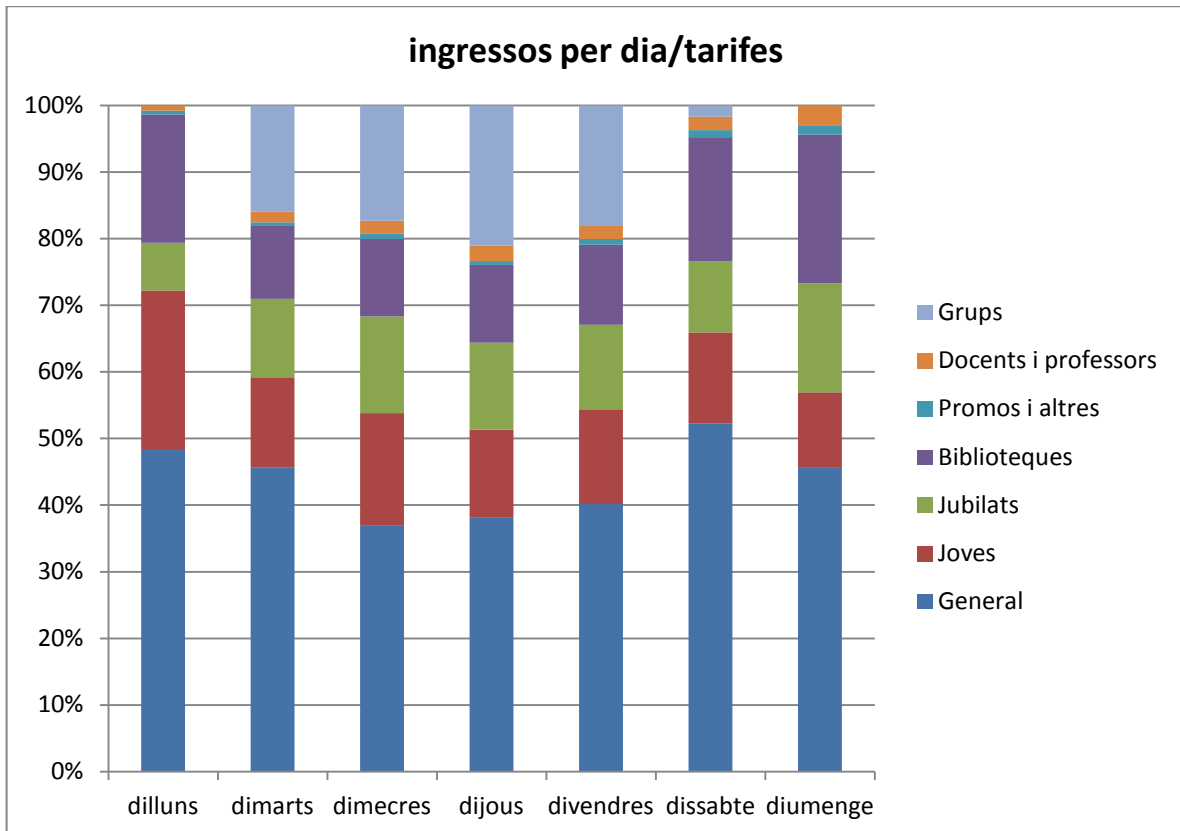
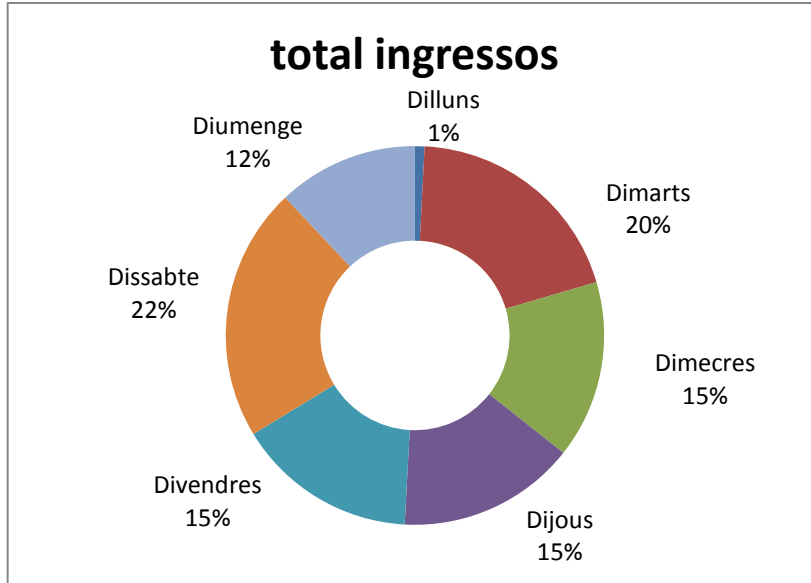
El cap de setmana és quan tenim la meitat de les visites, i més en diumenge, sobretot a la tarda, en horari gratuït.



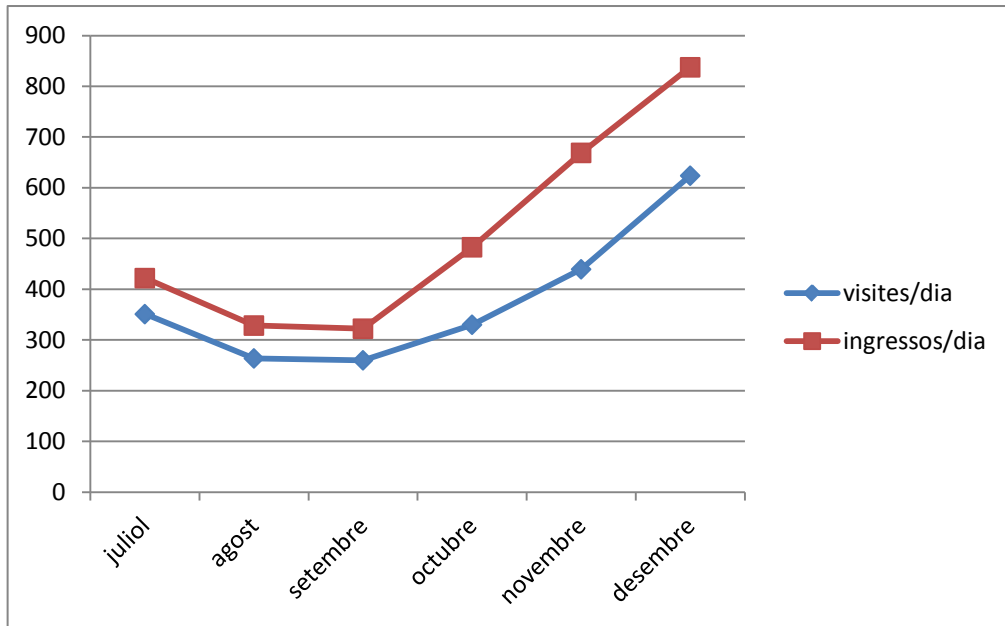
Del total de visites, una quarta part han estat en horari gratuït de diumenge tarda. De cada 100 visites, 14 han pagat l'entrada general, 13 han entrat amb l'articketBCN o la BCNCard, 9 han vingut en grup organitzat, 8 eren joves i 7 eren jubilats.



El dissabte i el dimarts són els dies on s'han acumulat més volum d'ingressos, i de llarg l'entrada general és la tarifa que n'aporta més, seguida de la reducció del carnet de Biblioteques, després les tarifes per a joves i finalment la de jubilats.



En l'evolució per mesos, tant de visites com d'ingressos, es veu clarament una baixada de volum als mesos d'estiu i una remuntada espectacular a partir del mes d'octubre.



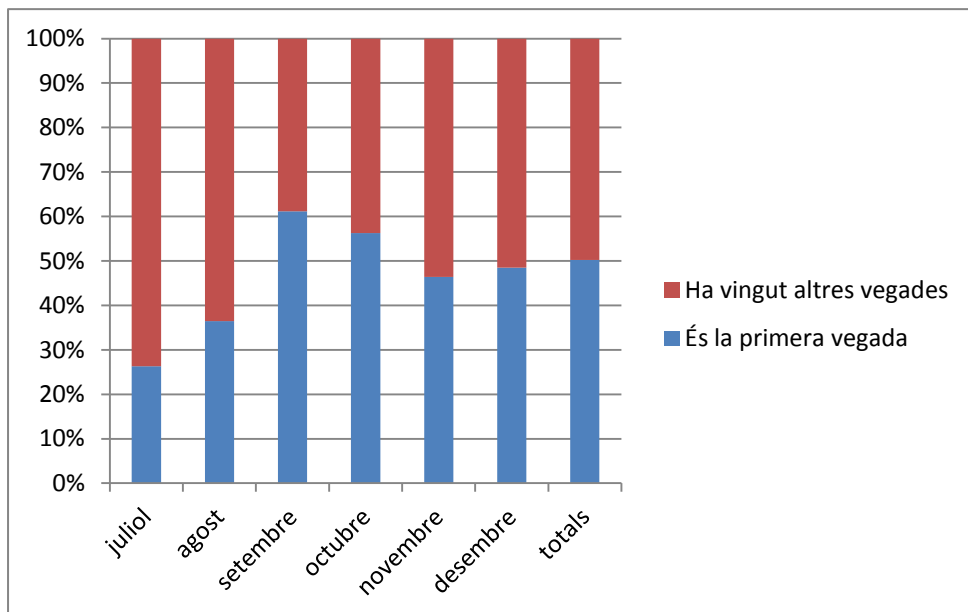
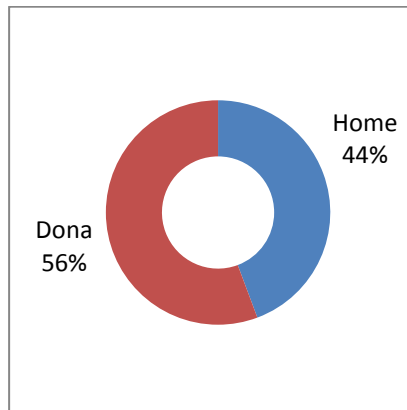
## Activitats La màquina de pensar

Data	títol	Visites	TOTALS
<b>ESTACIÓ BETA</b>			<b>431</b>
14/09/2016	Generant significats a través de la lògica del software/hardware	50	
08/10/2016	De l'ars combinatoria a Wikidata	12	
15/10/2016	Taller de combinatoria i codi creatiu. Sistemes ordenats per a l'art visual (digital)	18	
19/10/2016	Vist per...Pau Alsina, professor d'estudis d'Art i Humanitats, UOC	35	
03/11/2016	Metaxarxes interdisciplinàries i globals. Una màquina de pensar col·lectiva	63	
05/11/2016	Què pensen les màquines?	46	
09/11/2016	Vist per...Eduard Elias, enginyer en informàtica	35	
10/11/2016	Cineforum: Pel·lícula <i>Pi: fe en el caos</i> , de Darren Aronofsky (1998)	16	
12/11/2016	Autòmats musicals	22	
17/11/2016	Taula rodona La màquina de parlar	27	
24/11/2016	Cinefórum: Pel·lícula <i>El séptimo sello</i> , d'Ingmar Bergman (1957)	30	
27/11/2016	Misteris de la màgia i l'il·lusionisme relacionats amb Lull	77	
<b>Debat Ramon Llull i la gramàtica del món</b>			<b>747</b>
13/07/2016	Un llenguatge universal?	205	
29/09/2016	Debat Ramon Llull i la dimensió poètica de la realitat	165	
06/10/2016	Debat La música dels nombres	92	
20/10/2016	Debat Dante i Llull: cultures, llengües i mons	160	
27/10/2016	Recital Llull a les fosques	125	
<b>Xcèntric</b>			<b>185</b>
01/12/2016	Xcèntric. Derives geomètriques	43	
04/12/2016	Xcèntric. Construccions espirituals	75	
11/12/2016	Xcèntric. Combat d'amor en somnis	67	
<b>Amics CCCB</b>			<b>128</b>
04/10/2016	Visita Amics CCCB + amics d'articketBCN	98	
26/10/2016	Visita Amics CCCB	30	
<b>CCCBeducació</b>			<b>153</b>
28/09/2016	Presentació a docents	62	
19/11/2016	Visita comentada per a cecs	40	
21/11/2016	Univers internet	21	
25/11/2016	Misteris de la màgia i l'il·lusionisme relacionats amb Llull	30	

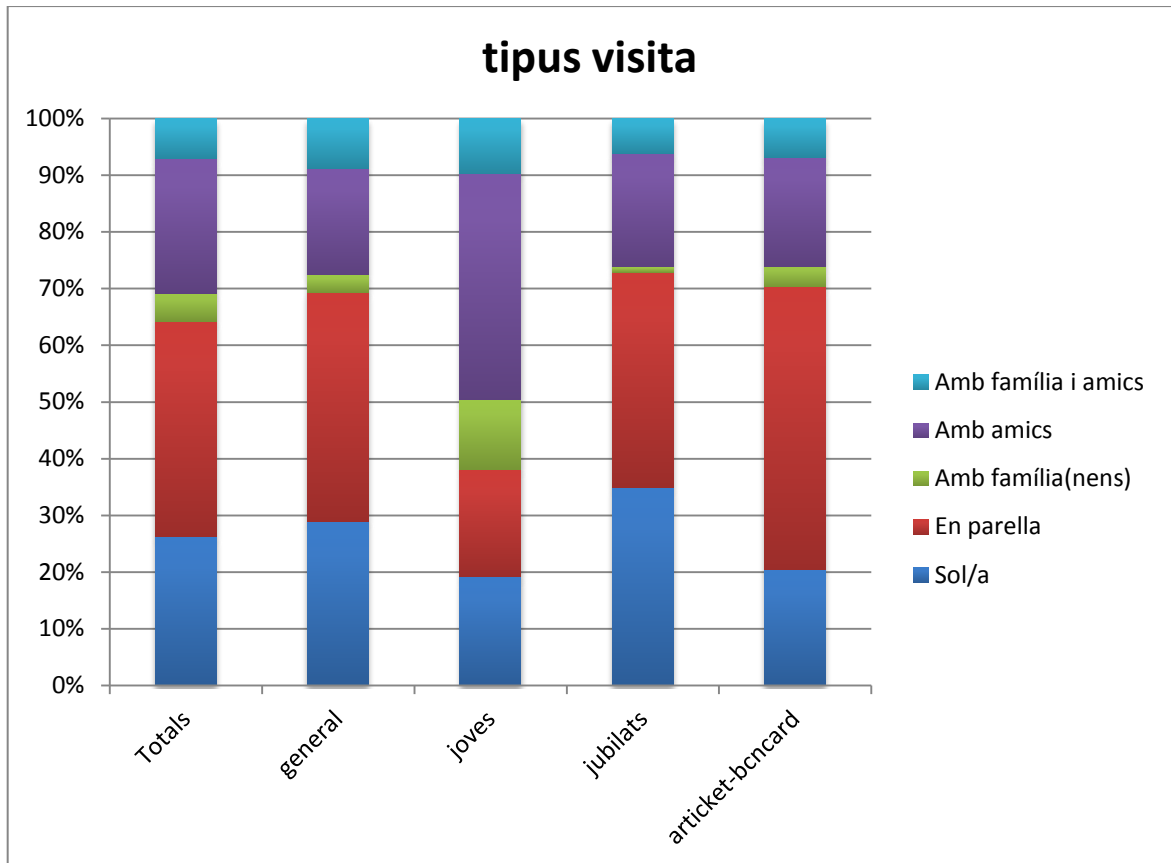
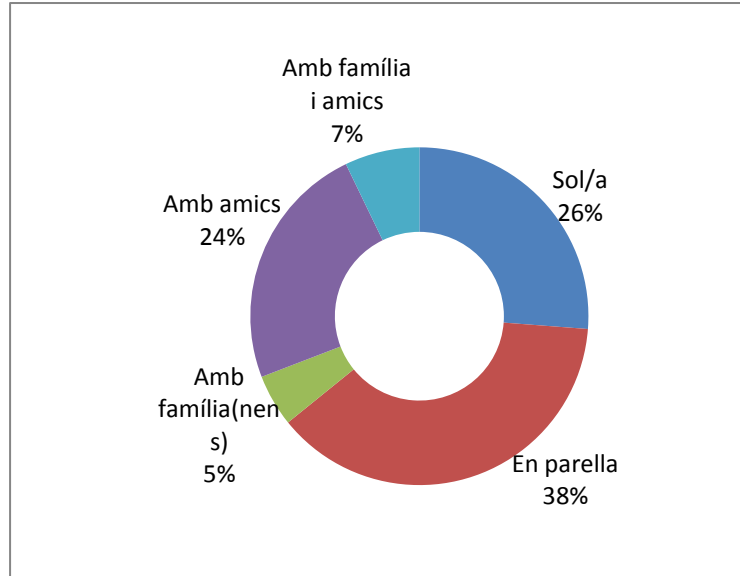
## ENQUESTES A TAQUILLES

Aquí trobareu el resultat de les enquestes realitzades durant tota l'exposició, excepte en dies i horaris gratuïts.

Del total de visites, la majoria han estat dones, i a parts iguals nou públic i públic que ja havia vingut al CCCB. A fer notar que durant els dos primers mesos, els de juliol i agost, la gran majoria de visites ja eren públic del CCCB, i en canvi el setembre i octubre hi ha un volum més gran de públic nou.

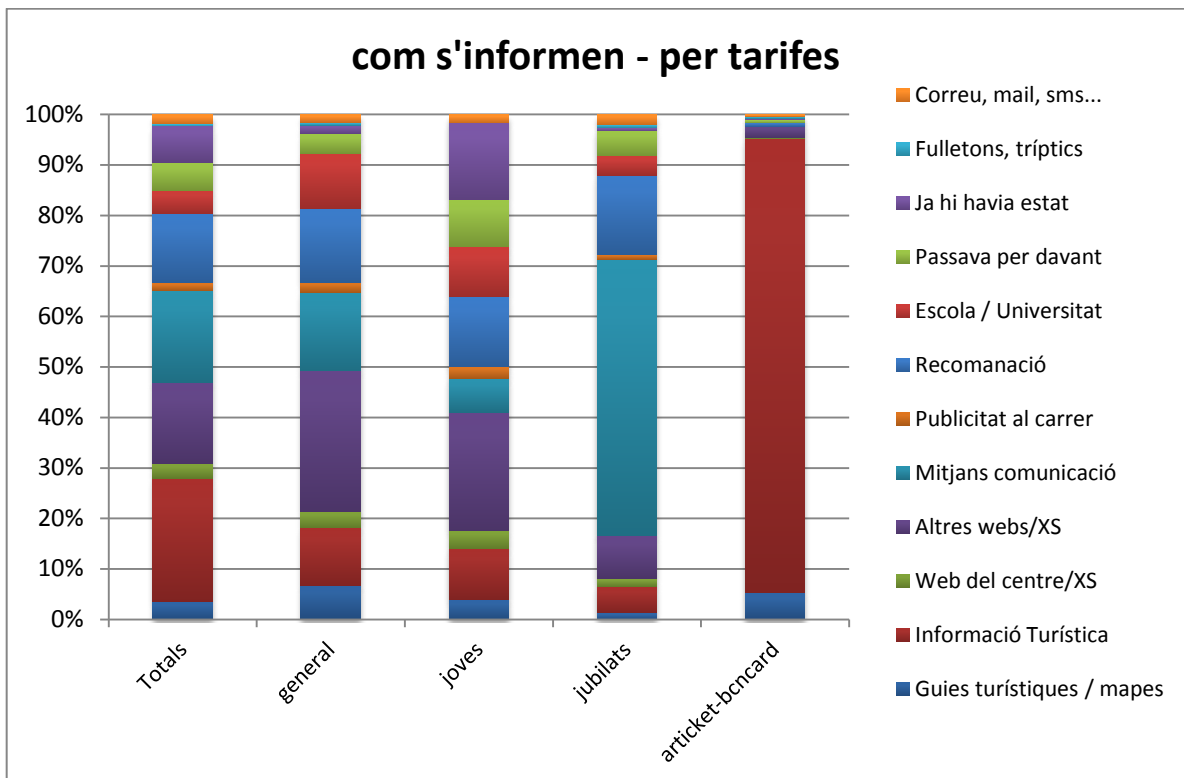
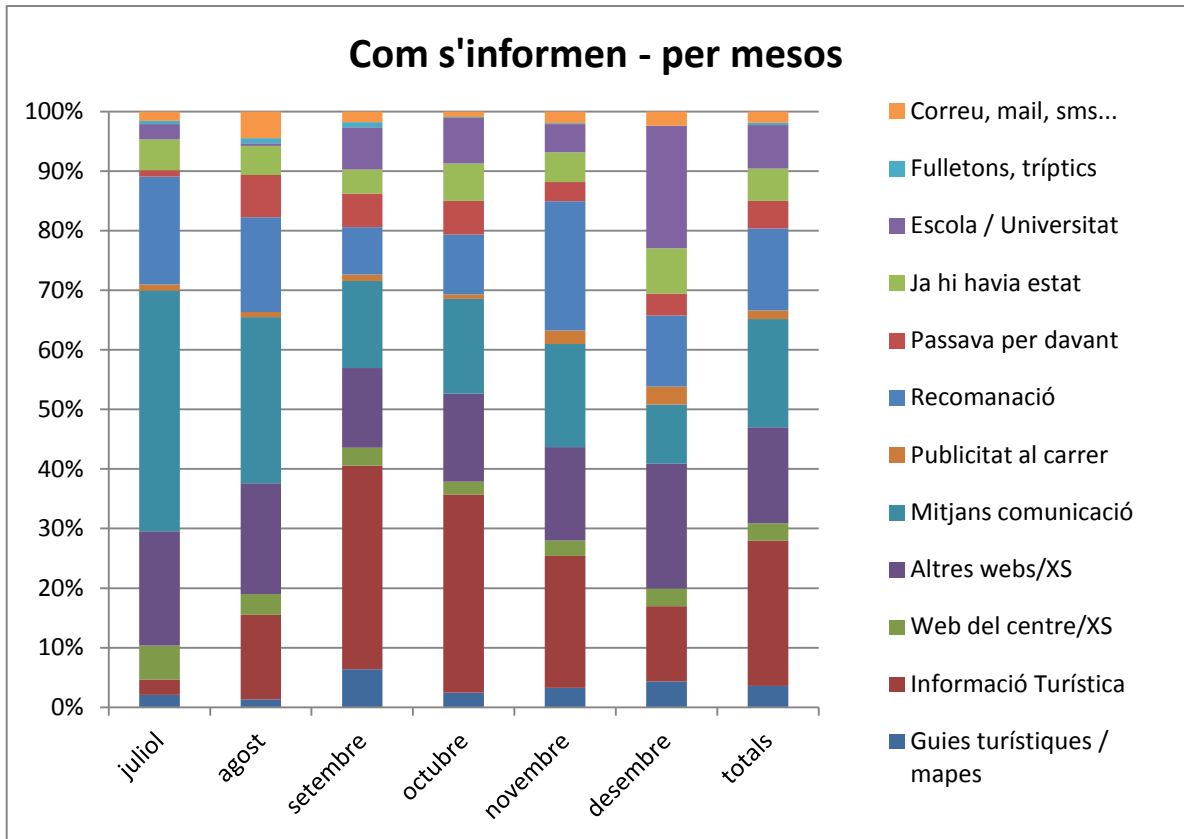


Segons el tipus de visita, la gran majoria han vingut acompanyats d'una sola persona o bé sols. Cal tenir en compte que els joves són els que visiten més amb amics.

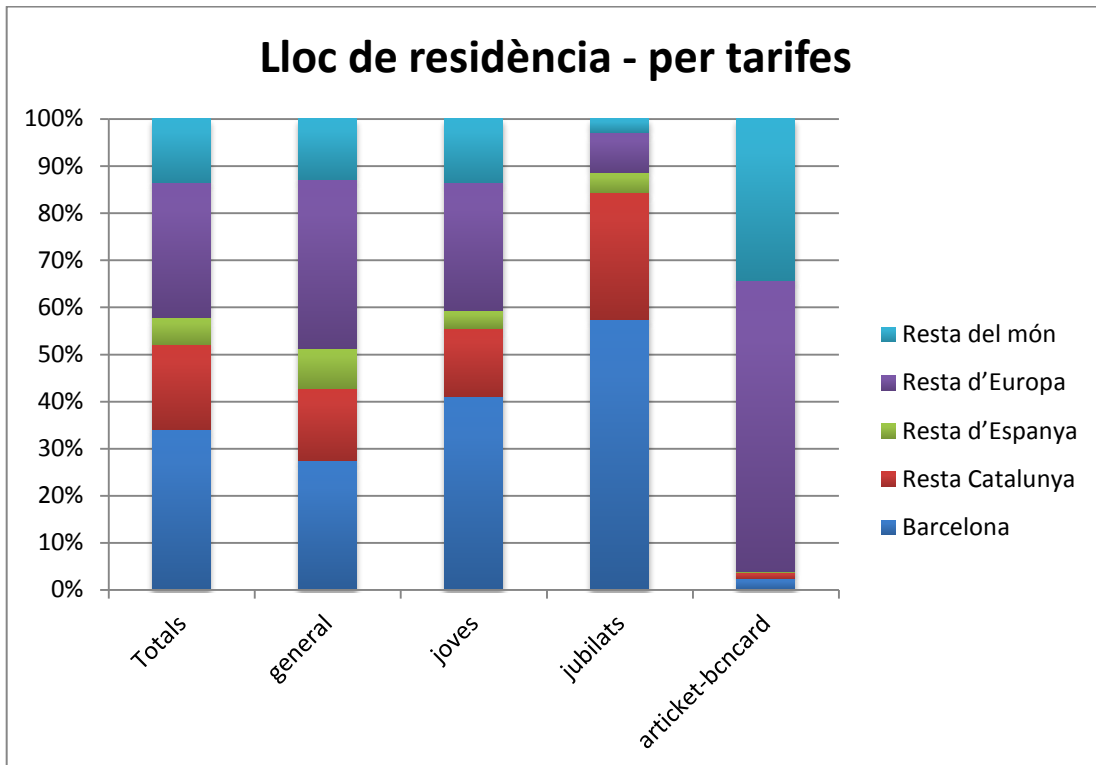
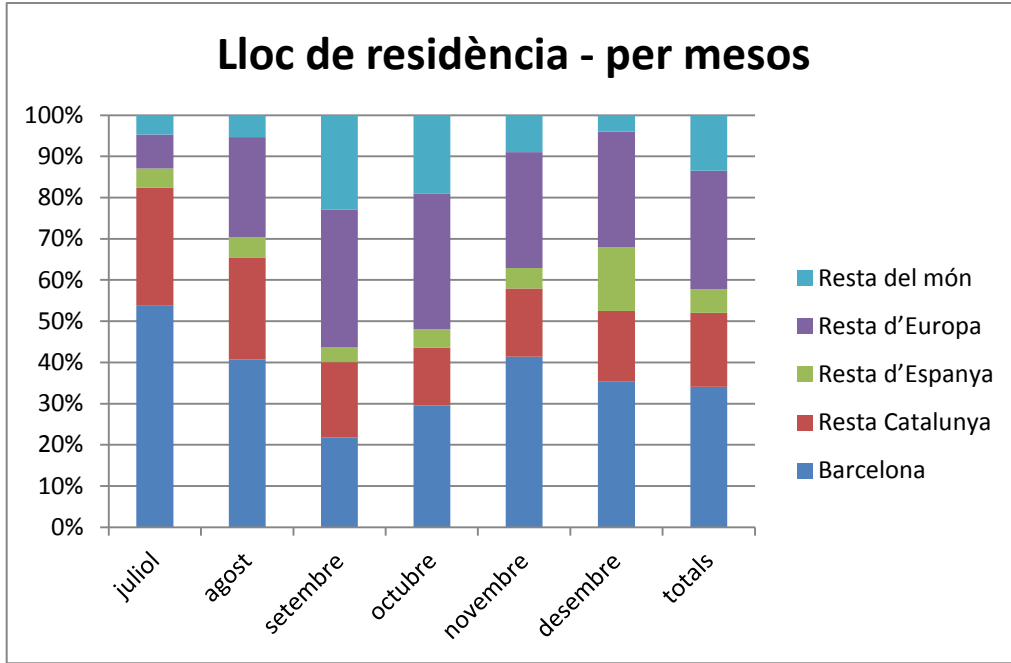


Respecte a com s'han informat els visitants de l'exposició, un de cada quatre persones ha estat per informació de tipus turístic, i un de cada cinc per les webs (CCCB i altres), un de cada cinc pels mitjans de comunicació i un de cada cinc han vingut perquè els han recomanat l'exposició. Cal notar que els dos primers mesos hi ha un volum molt gran de persones que s'han informat pels mitjans de comunicació.

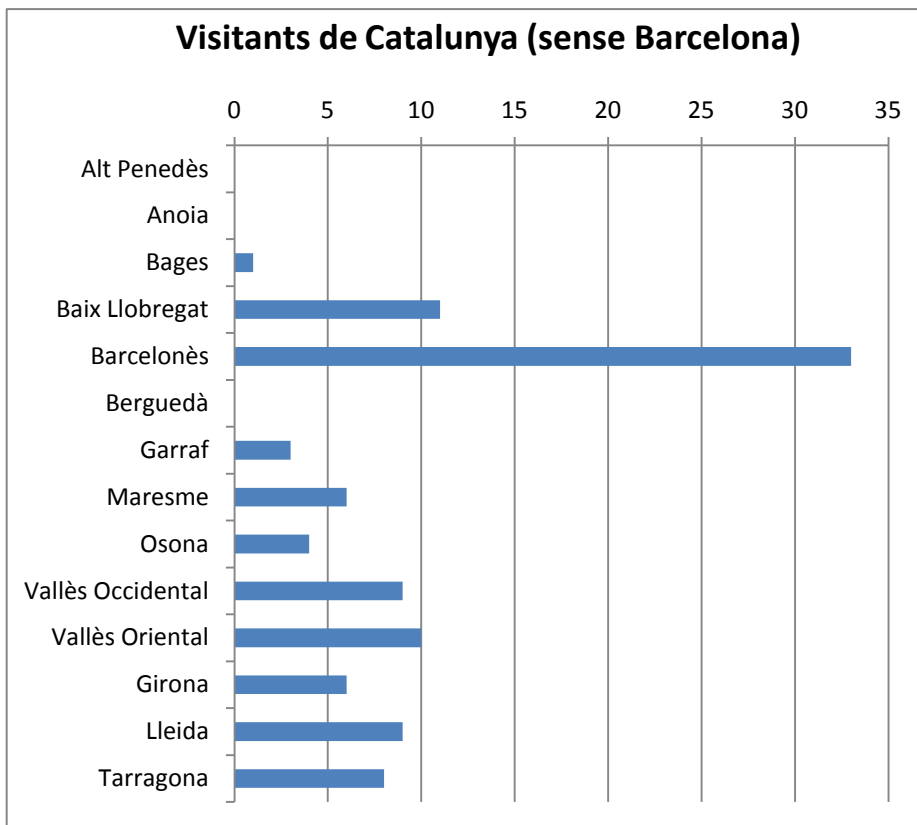
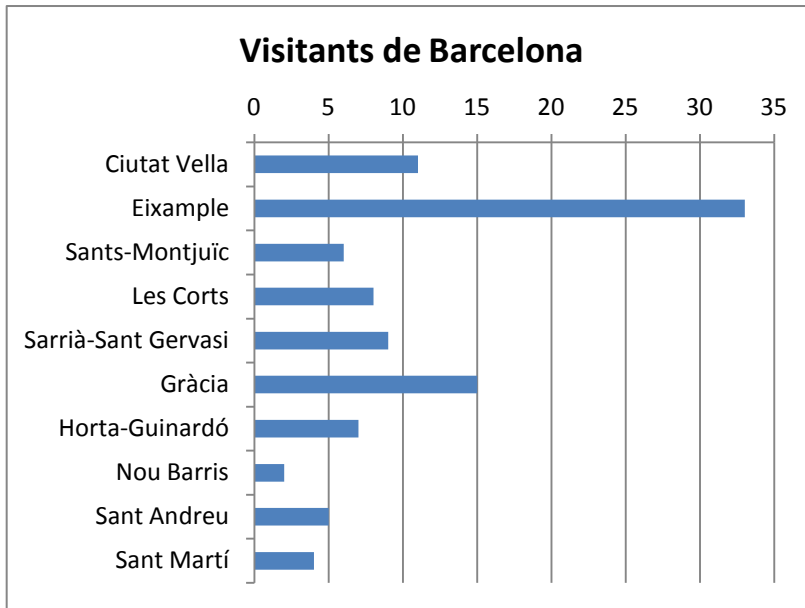




Per lloc de residència, la meitat són de Catalunya i l'altre meitat de fora. Els mesos de juliol i agost hi ha una gran majoria de visites de Catalunya, el juliol de més del 80% del total. En canvi, el setembre hi ha un 60% de visites de fora, amb un alt volum de persones de països europeus.



De les visites amb residència a Barcelona ciutat, un de cada tres és de l'Eixample. I de la resta de Catalunya, un de cada dos és de l'entorn metropolità.



Dels turistes, dels països d'on vénen més és del Regne Unit i de França, seguit d'Estats Units i d'Itàlia.

